

2. Comunicación y colaboración

2.2. Compartir mediante tecnologías digitales:

2.2.1. Los gestores bibliográficos

Material elaborado por CRUE-REBIUN y adaptado por la Biblioteca de Mondragon Unibertsitatea

Comunicación y
colaboración.
Compartir mediante
tecnologías digitales

LOS GESTORES BIBLIOGRÁFICOS



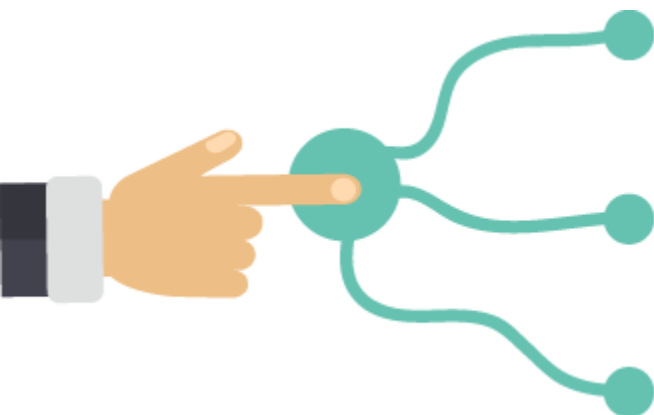
CRUE

REBIUN

Red de Bibliotecas Universitarias

OBJETIVOS

Al finalizar esta actividad tienes que ser capaz de:



Exportar registros bibliográficos desde cualquier fuente de información a un gestor de referencias

Elaborar, organizar y gestionar una **base de datos bibliográfica propia**

Incorporar citas y referencias en distintos estilos, a tus trabajos de investigación

SUMARIO

La revisión bibliográfica

Las inserción de citas y referencias

Los gestores bibliográficos

- Almacenamiento en línea de toda tu investigación
- Exportar referencias desde bases de datos, catálogos, buscadores, etc.
- Crear y organizar una base de datos de forma automática.
- Leer, subrayar y anotar PDFs
- Compartir las referencias
- Inclusión automatizada de citas y referencias

LA REVISIÓN BIBLIOGRÁFICA

El estado de la cuestión, la revisión bibliográfica, es el estudio de las fuentes y de las aportaciones relevantes que existen sobre el tema en cuestión.

La problemática del plagio académico y las formas de evitarlo es crucial y el estudiante tiene que ser muy consciente de la misma en la realización de sus trabajos académicos.

«Si he visto más
lejos es porque estoy
sentado sobre los
hombros de
gigantes»
Isaac Newton

En la [página web de la Biblioteca de MU](#) encontrarás información sobre el plagio académico.

LA REVISIÓN BIBLIOGRÁFICA

Los trabajos de investigación no surgen de la nada:
se apoyan en **investigaciones precedentes**.



1

Hay que buscar las mejores fuentes

2

Revisar exhaustivamente la bibliografía sobre el tema

3

Destacar las aportaciones que sustentan nuestro trabajo, y...

CITARLAS

TU INVESTIGACIÓN ES LO FUNDAMENTAL



Cuando estás recopilando información no copies y pegues citas literales sin identificar.



No incluyas citas que no apoyen el desarrollo de tus propias ideas.



Distingue claramente las aportaciones propias y las ajenas.



Una sucesión de citas no es un trabajo de investigación.



Reconoce la autoría ajena citando y referenciando de forma apropiada.

Usa tus propias palabras



INSERTA CITAS EN TU MANUSCRITO

PARAFRASEANDO

Citas indirectas o paráfrasis: reproducen las ideas de un autor desde nuestras propias palabras. Incluye interpretación o análisis.

EJEMPLO

En 2005, el estudio de Carrasco y Rodríguez sobre la protección social de los inmigrantes en España,...

RESUMIENDO

Cita indirecta o resumen: reproducen las ideas principales de un autor, generalmente de forma breve. No incluye nuestra propia interpretación o análisis.

EJEMPLO

Carrasco y Rodríguez (2005) señalan que el Estado de bienestar ...

CITANDO LITERALMENTE


Citas directas o textuales: reproducen de manera idéntica las palabras de un autor.
Entrecomilla el texto de otro autor cuando lo incorpores a tu trabajo.

EJEMPLO

Como señala Marbán (2011), la reforma del sistema de dependencia se hizo «gradual por la confluencia de factores mencionados pero también como consecuencia de sucesión de procesos y “equilibrios interrumpidos”» (p. 21), así como...

CITAR

La bibliografía citada en un documento contribuye a dar credibilidad al mismo, además de lo evidente, que es reconocer la autoría o fuentes utilizadas en su realización.



Incorpora citas y referencias, utilizando un estilo de cita, a tus trabajos de investigación.

**USO ÉTICO Y LEGAL
DE LA INFORMACIÓN**

Conoce y usa normas y estilos de cita según disciplinas (APA, MLA, Chicago...) y redacta citas y referencias de acuerdo a una norma o disciplina.

Sé original. Sé auténtico/a. Sé honrado/a.

LOS GESTORES BIBLIOGRÁFICOS



EndNote™

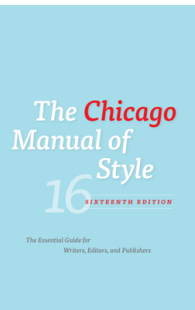


MLA

Modern
Language
Association



AMERICAN
PSYCHOLOGICAL
ASSOCIATION



LOS ESTILOS DE CITA

LOS GESTORES BIBLIOGRÁFICOS

ALMACENAMIENTO EN
LÍNEA DE TODA TU
INVESTIGACIÓN

Puedes:

- Acceder y almacenar **todas tus referencias y documentos en un mismo sitio**, en la **nube** (en el servidor del gestor).
- Acceder a los mismos de forma segura y **desde cualquier dispositivo**.

EXPORTAR REFERENCIAS
DESDE BASES DE DATOS,
CATÁLOGOS,
BUSCADORES, ETC.

Puedes:

- Revisar la bibliografía existente sobre el tema, **exportando** la información desde bases de datos especializadas.
- **Guardar los PDF** de los textos completos de los artículos.
- Incorporar los **archivos de tu ordenador**.
- **Descubrir nuevos artículos** relacionados con el tema de tu trabajo dentro del buscador del gestor.

CREAR Y ORGANIZAR
UNA BASE DE DATOS DE
FORMA AUTOMÁTICA

Puedes:

- Coleccionar y recopilar todas las referencias que vas encontrando y almacenarlas en un mismo sitio, creando una **base de datos personal**.
- Crear **carpetas personales**.
- **Buscar documentos** dentro de nuestra base de datos por palabras clave, incluso dentro del texto completo de los documentos adjuntos.

LOS GESTORES BIBLIOGRÁFICOS

LEER, SUBRAYAR Y ANOTAR PDFS

Puedes:

- Organizar, cambiar el nombre, anotar, buscar, abrir, subrayar y anotar tus archivos PDF directamente dentro del gestor bibliográfico.

COMPARTIR LAS REFERENCIAS

Puedes:

- Compartir listas de referencias o artículos completos de forma pública o privada.
- Revisar otras fuentes y recomendar nuevos artículos.



INCLUSIÓN AUTOMATIZADA DE CITAS Y REFERENCIAS

Sincronización de la colección en línea para citar estos documentos en tu trabajo

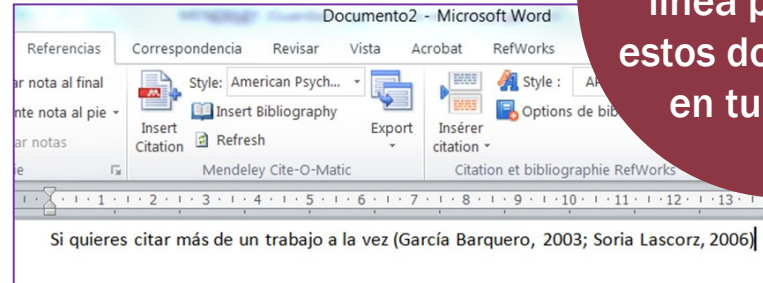
1 Insertar citas y bibliografías

2 En el formato que elijas en solo unos pocos clics

Puedes elegir entre más de 6.000 formatos (entre los estilos populares como APA, MLA, ALA, Harvard y Chicago).

3 Plug-in en tu procesador de texto

Compatible con Microsoft Word, LibreOffice, BibTeX...



también pueden tener una influencia negativa, especialmente cuando se estructuran bajo el esquema de dominio y sumisión (Mallozzi y Galman, 2014).

Según Owen y Gillentine (2011) los resultados obtenidos muestran, entre otras cosas: que en los niños se da más el **bullying** físico, mientras que en las niñas predomina el de tipo verbal y exclusión social. Finalmente, partiendo de los resultados obtenidos, hemos elaborado unas propuestas de actuación psicopedagógicas para mejorar la convivencia en la escuela y otros espacios educativos.

REFERENCIAS: |

Mallozzi, C. A. y Galman, S. C. (2014). Guys and "the rest of us": Tales of gendered aptitude and experience in educational carework. *Gender and Education*, 26(3), 262-279.

Owen, P. M. y Gillentine, J. (2011). Please touch the children: Appropriate touch in the primary classroom. *Early Child Development and Care*, 181(6), 857-868.

Tungaraza, F. D. (2012). Who sinned? parents' knowledge of the causes of disability in Tanzania. *International Journal of Special Education*, 27(2), 216-224.

PARA SABER MÁS...

Echa un vistazo a los apartados de la web de la Biblioteca de MU sobre [plagio](#) y sobre [Citar y gestionar información bibliográfica](#).



**Mondragon
Unibertsitatea**

Biblioteka

Si tienes alguna duda, pregunta en tu [biblioteca](#):



Basque Culinary Center

Biblioteka

Juan Abelino Barriola pasealekua, 101
20009, Donostia, Gipuzkoa.
T. 943574514
biblioteca@bculinary.com

Enpresa Zientzien Fakultatea

Biblioteka

Ibarra Zelaia, 2
20560, Oñati, Gipuzkoa.
T. 943718009
biblioteca.enpresagintza@mondragon.edu

Humanitate eta Hezkuntza Zientzien Fakultatea

Biblioteka

Dorleta, z/g.
20540, Eskoriatza, Gipuzkoa.
T. 943714157
biblioteca.huhezi@mondragon.edu

Goi Eskola Politeknikoa

Biblioteka

Campus Iturripe. Loramendi, 4. 20500 Arrasate – Mondragon, Gipuzkoa.
Campus Orona Ideo. Fundazioa eraikuntza, Jauregi Bailara, z/g. 20120 Hernani, Gipuzkoa.
T. 943794700
biblioteca.mgep@mondragon.edu