

1. Información y tratamiento de datos

1.1. Navegación, búsqueda y filtrado de información, datos y contenidos digitales:

1.1.3. Buscar recursos de información

Material elaborado por CRUE-REBIUN y adaptado por la Biblioteca de Mondragon Unibertsitatea

Información y tratamiento de datos.
Navegación, búsqueda y filtrado de la información, datos y contenidos digitales

BUSCAR RECURSOS DE INFORMACIÓN



CRUE

REBIUN

Red de Bibliotecas Universitarias

OBJETIVOS

Al finalizar esta actividad tienes que ser capaz de:



Conocer las diferentes herramientas de información que os ofrece la Biblioteca/CRAI.

Tener criterios para seleccionar la información buscada.

SUMARIO

- **La información: qué y dónde buscamos**
- **Busca recursos web**
 - Google académico
- **Bases de datos**
- **Para saber más...**

LA INFORMACIÓN: QUÉ Y DÓNDE BUSCAMOS

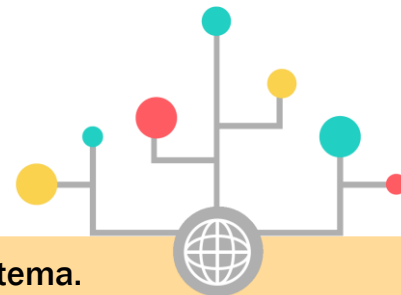
A menudo, cuando se necesita información, se busca en **Google**. No obstante, tienes que tener en cuenta que:

- 1 Google no incluye todos los sitios web ni recursos que existen.
- 2 Es un error pensar que si no encuentras la información en Google es que no existe.

En el momento de buscar información, dispones de diferentes recursos

En la página web de la [Biblioteca MU – Recursos de información](#) encontrarás diferentes recursos. Elige los que más se ajusten a tus necesidades.

LA INFORMACIÓN: QUÉ Y DÓNDE BUSCAMOS



DICCIONARIOS O ENCICLOPEDIAS

Para **datos concretos** o como **punto de partida** para conocer un tema.

Para saber qué diccionarios y enciclopedias te recomienda la Biblioteca/CRAI de Mondragón Unibertsitatea puedes consultar el apartado “[Diccionarios y enciclopedias](#)”.

REVISTAS CIENTÍFICAS

Para conocer los **últimos estudios**. Muchas revistas ya se encuentran en digital, y algunas en acceso libre (Open Access).

Si necesitas saber qué se ha publicado sobre un tema y acceder a las revistas que tiene contratadas o suscritas la Biblioteca/CRAI de MU, puedes buscar lo que te interesa desde la [herramienta de búsqueda](#) y clicar en la casilla “Revistas” en el limitador. También puedes acceder a las revistas disponibles en la biblioteca desde la sección “[Revistas electrónicas](#)” de la web.

BASES DE DATOS

Recogen **información de diferentes fuentes** (leyes, libros, artículos de revistas, estadísticas, etc.) y ofrecen los datos del documento y a menudo el acceso al texto completo.

Para saber qué bases de datos tiene contratadas la Biblioteca/CRAI de MU acceder al apartado “[Portales de información y bases de datos](#)” de la web de MU.

CATÁLOGOS “GOOGLELIZADOS”

- Integran el catálogo físico de la biblioteca con el contenido digital, ofreciendo a los usuarios un **único punto de acceso** a todos los recursos de la Biblioteca.
- La búsqueda es por **palabra clave**, mucho más intuitiva para el usuario.
- Ofrecen los **resultados facetados**, lo que permite al usuario limitar los resultados de búsqueda.
- Su **entorno de navegación** es más **actual**, lo que facilita el proceso de búsqueda de información.

La Biblioteca de Mondragon Unibertsitatea también cuenta con un [catálogo “googlelizado”/Herramienta de descubrimiento.](#)



BUSCA RECURSOS WEB

En Internet hay **mucha información y poco organizada.**

Además de Google, blogs y otros buscadores, puedes encontrar información en las páginas web de organismos públicos o de empresas de reconocido prestigio.
¡Te pueden resultar muy útiles!

Para hacer tus trabajos necesitarás información académica. Por este motivo que te recomendamos que utilices buscadores y bases de datos especializadas.



GOOGLE ACADÉMICO

Google académico es el buscador especializado de Google con el que podrás recuperar los **documentos más relevantes del ámbito académico**, como por ejemplo, estudios, tesis, libros, artículos, etc.



La búsqueda avanzada te ayudará a hacer más precisos los resultados de tu búsqueda

Puedes desplegar la búsqueda avanzada clicando el triángulo

Buscar artículos

con todas las palabras

con la frase exacta

con al menos una de las palabras

sin las palabras

donde las palabras aparezcan en todo el artículo en el título del artículo

Mostrar artículos escritos por
p. ej., "García Márquez" o Cela

Mostrar artículos publicados en
p. ej., JAMA o Gaceta Sanitaria

Mostrar artículos fechados entre —
p. ej., 1996

¡Pon a prueba Google académico!

Te proponemos un pequeño ejercicio

Haz un búsqueda en Google y repítela en Google académico



Google

versus

Google
Académico

1

Fíjate en el número de resultados

2

¿Qué tipo de información recuperas?

3

Utiliza las opciones avanzadas de Google académico

GOOGLE ACADÉMICO

[HTML] [An overview of Chagas disease treatment](#)

J Jannin, L Villa - Memórias do Instituto Oswaldo Cruz, 2007 - SciELO Brasil

ABSTRACT **Chagas disease** (American trypanosomiasis) is endemic in 21 countries of the Americas, where control is largely focused on elimination of the domestic insect vectors (Triatominae) coupled with measures to extend and improve the screening of blood donors

[Citado por 131](#) [Artículos relacionados](#) [Las 20 versiones](#) [Citar](#) [Guardar](#) [Más](#)

Estos enlaces te ayudarán a buscar información relacionada con el artículo seleccionado

Citado por...

Indica las veces que el artículo se ha citado en trabajos posteriores. El enlace te ofrece la relación de estos trabajos.

Muy interesante para completar la bibliografía

Artículos relacionados

Enlaza a trabajos de temática similar. **Te permitirá localizar información de interés que quizás no habías encontrado**

Citar

Te permite descargar la cita del artículo en diferentes formatos.

¡Atención! Revisa que sea correcta

BASES DE DATOS



Para la elaboración de tus trabajos académicos tendrás que consultar las **principales bases de datos** de tu ámbito, con el objetivo de encontrar información actualizada y pertinente.

Antes de elegir una base de datos tendrás que conocer su **alcance temático, cronológico y geográfico**, así como su **contenido**.

Para poder acceder a las bases de datos suscritas por la Biblioteca, así como a las plataformas personalizadas para tu institución, deberás acceder a ellas desde [la web de la Biblioteca](#).



CÓMO ACCEDER A LAS BASES DE DATOS

Puedes acceder al apartado **“Portales de información y bases de datos”** de la biblioteca desde pestaña **“Recursos de información”** de la web de Mondragon Unibertsitatea:

The image shows a screenshot of the Mondragon Unibertsitatea library website. The header includes the logo and name of the library, the text "BIBLIOTECA Centro de Recursos para el Aprendizaje y la Investigación CRAI", and navigation links: "INICIO | BIBLIOTECA-CRAI | RECURSOS DE INFORMACIÓN | SERVICIOS | APRENDER E INVESTIGAR". The "RECURSOS DE INFORMACIÓN" link is highlighted with an orange box. A dropdown menu is open, listing various resources: "EDS PORTAL DE INFORMACIÓN Y HERRAMIENTA DE BÚSQUEDA", "CATÁLOGO MU", "EBILTEGIA REPOSITORIO ABIERTO MU", "PORTALES DE INFORMACIÓN Y BASES DE DATOS", "LIBROS ELECTRONICOS", "REVISTAS ELECTRÓNICAS", "NORMAS TÉCNICAS AENOR-UNE", and "DICCIONARIOS Y ENCICLOPEDIAS". The "PORTALES DE INFORMACIÓN Y BASES DE DATOS" option is highlighted with an orange box. A large orange arrow points from the text "BASES DE DATOS ESPECIALIZADOS" on the left towards the highlighted menu item. The background of the website is a grayscale image of a library with bookshelves. At the bottom left, there is a logo for "RECURSOS DE INFORMACIÓN" and a partially visible "WEB O" logo.

PARA SABER MÁS...

Echa un vistazo al apartado [Busca información en bases de datos y portales especializados](#) y a los [Recursos de información](#) de MU.



**Mondragon
Unibertsitatea**

Biblioteka

Si tienes alguna duda, pregunta en tu [biblioteca](#):



**Basque Culinary Center
Biblioteka**

Juan Abelino Barriola pasealekua, 101
20009, Donostia, Gipuzkoa.
T. 943574514
biblioteca@bculinary.com

**Enpresa Zientzien Fakultatea
Biblioteka**

Ibarra Zelaia, 2
20560, Oñati, Gipuzkoa.
T. 943718009
biblioteca.enpresagintza@mondragon.edu

**Humanitate eta Hezkuntza Zientzien Fakultatea
Biblioteka**

Dorleta, z/g.
20540, Eskoriatza, Gipuzkoa.
T. 943714157
biblioteca.huhezi@mondragon.edu

**Goi Eskola Politeknikoa
Biblioteka**

Campus Iturripe. Loramendi, 4. 20500 Arrasate – Mondragon, Gipuzkoa.
Campus Orona Ideo. Fundazioa eraikuntza, Jauregi Bailara, z/g. 20120 Hernani, Gipuzkoa.
T. 943794700
biblioteka.mgep@mondragon.edu