

2. Komunikazioa eta lankidetzak

2.2. Teknologia digitalen bidez partekatzea:

2.2.1. Bibliografia kudeatzaileak

CRUE-REBIUNek egindako eta Mondragon Unibertsitateko Bibliotekak moldatutako materiala

Komunikazioa eta
lankidetzak.
Teknologia digitalen bidez
partekatzea

BIBLIOGRAFIA KUDEATZAILEAK



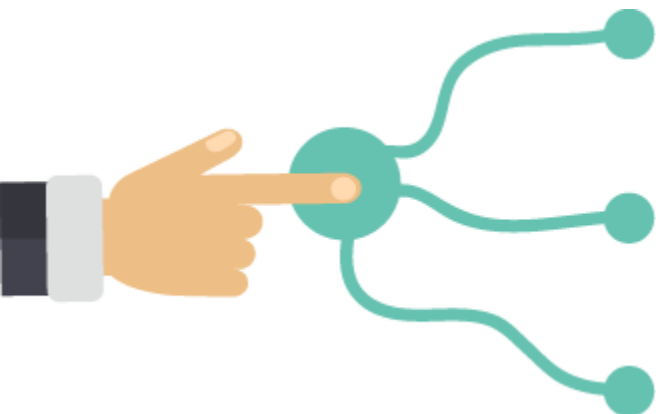
CRUE

REBIUN

Red de Bibliotecas Universitarias

HELBURUAK

Jarduera hau egin ondoren, gaitasun hauek lortu behar zenituzke:



Erregistro bibliografikoak edozein informaziaturritatik erreferentziakudeatzaile batera **esportatzea**

Datu-base bibliografiko propio alantzea, antolatzea eta kudeatzea

Zure ikerlanetan **aipuak eta erreferentziak txertatzea** estilo desberdinetan

LABURPENA

Bilaketa bibliografikoa

Aipuak eta erreferentziak gehitzea

Bibliografia kudeatzaileak

- Zure ikerketa guztia online biltegitara
- Datu-baseetatik, katalogoetatik, bilatzaileetatik, etab. erreferentziak esportatzea
- Datu-base bat automatikoki sortu eta antolatzea
- PDFs PDF-ak irakurri, azpimarratu eta idaztea
- Erreferentziak partekatzea
- Aipamenak eta erreferentziak automatikoki sartzea

BIBLIOGRAFIA BERRIKUSPENA

Bibliografia berrikuspena, hizpide dugun gaiaren egoera eta hari buruz dauden iturri eta ekarpen garrantzitsuen azterketa da.

Plagio akademikoaren problematika eta hori saihesteko moduak funtsezkoak dira, eta ikasleak oso kontziente izan behar du lan akademikoak egitean.

"Urrutiago ikusi
badut, erraldoien
sorbaldetan eserita
nagoelako da"
Isaac Newton

[MU Bibliotekaren webgunear](#) plagio akademikoari
buruzko informazioa aurkituko duzu.

BILAKETA BIBLIOGRAFIKOA

Ikerketa lanak ez dira ezerezetik sortzen!
Aurreko ikerketetan oinarritzen dira.

1

Iturri onenak bilatu
behar dira

2

Gaiari buruzko
bibliografia zehatz
mehatz berrikusi
behar dira

3

Gure lanaren oinarri
diren ekarpenak
nabarmentzea, eta

AIPATZEA

ZURE IKERKETA DA FUNTSEZKOENA



Informazioa biltzen ari zarenean, ez kopiatu eta itsatsi hitzez hitzeko aipuak, identifikatu gabe.



Ez sartu zure ideiak garatzen laguntzen ez duen aipamenik.



Bereizi argi eta garbi norberaren eta besteen ekarpenak.



Aipuak bata bestearen atzetik idaztea ez da ikerketa lan bat.



Besteen egiletza aitortu, eta behar bezala aipatu.

Zure hitz propioak erabili



ZURE LANEAN AIPAMENAK TXERTATU

PARAFRASEATZEN

Zeharkako aipuak edo parafraasiak: autore baten ideiak gure hitzetan jartzean datza. Interpretazioa edo analisia barne hartzen du.

ADIBIDEA

2005ean, Carrasco eta Rodríguez-en ikerketa Espainiako etorkinen gizarte-babesari buruz...

LABURBILTZEN

Zeharkako aipua edo laburpena: autore baten ideia nagusiak erreproduzitzen dituzte, orokorrean modu laburrean. Ez du barne hartzen gure interpretazioa edo analisia.

ADIBIDEA

Carrascok eta Rodríguezek (2005) adierazi dute ongizate-estatua...

HITZEZ HITZ AIPATZEN


Aipamen zuzenak edo testualak: Autore baten hitzak hitzez-hitz erreproduzitzen dituzte. Komatxo artean idatzi beste egile baten testua zure lanean sartzen duzunean.

ADIBIDEA

Marbanek (2011) dioen bezala, mendekotasun sistemaren erreforma <<mailakatua, aipatutako faktoreek bat egiten dutelako, baina baita prozesuen segidaren eta" etendako oreken "ondorioz ere>> (21. or.) egin zen.

AIPATU

Dokumentu batean aipatutako bibliografiak sinesgarritasuna ematen dio dokumentuari, agerikoa denaz gain, hau da, dokumentua egiteko erabilitako egileak edo iturriak aitortzen dituela.



Zure ikerketan aipu estilo batean idatzitako aipuak eta erreferentziak sartu

**INFORMAZIOAREN
ERABILERA ETIKO
ETA LEGALA**

Diziplinen arabeko aipuen arauak eta estiloak (APA, MLA, Chicago) ezagutu eta erabili, eta aipuak eta erreferentziak arau edo diziplina baten arabera idatzi.

Originala izan. Autentikoa izan. Zintzoa izan.

BIBLIOGRAFIA KUDEATZAILEAK

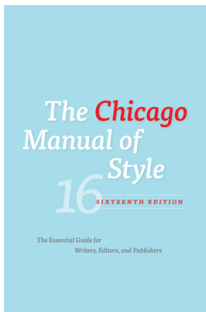


EndNote™



MLA

Modern
Language
Association



AIPU ESTILOAK

BIBLIOGRAFIA KUDEATZAILEAK

ZURE IKERKETA GUZTIA ONLINE BILTEGIRATU

Honako hauek egin ditzakezu:

- Sartu eta gorde **zure erreferentzia eta dokumentu guztiak leku berean**, hodeian (kudeatzailearen zerbitzarian).
- Modu seguruan eta **edozein gailutatik sartu**.

ERREFERENTZIAK DATU- BASEETATIK, KATALOGOETATIK, BILATZAILEETATIK, ETAB. ESPORTATU

Honako hauek egin ditzakezu:

- Gaiari buruz dagoen bibliografia berrikusi, informazioa datu-base espezializatuetatik **esportatu**.
- Testu osoko artikulak **PDFan gorde**.
- Fitxategiak **zure ordenagailutik gehitu**.
- Kudeatzailearen bilatzailearen barruan zure lanaren gaiarekin lotutako **artikulu berriak aurkitu**.

DATU-BASE BAT MODU AUTOMATIKOAN SORTU ETA KUDEATU

Honako hauek egin ditzakezu:

- Aurkitzen dituzun erreferentzia guztiak bildu, eta leku berean gorde, **datu-base** pertsonal bat sortuz.
- **Karpeta pertsonalak** sortu.
- Gure datu-basean gako-hitzen arabera **dokumentuak bilatu**, baita erantsitako dokumentuen testu osoaren barruan ere.

BIBLIOGRAFIA KUDEATZAILEAK

PDFAK IRAKURRI, AZPIMARRATU ETA OHARRAK HARTU

Honakoa hauek egin ditzakezu:

- Bibliografia kudeatzailetik zuzenean zure PDF-ak kudeatu, izena aldatu, oharrak hartu, bilatu, zabaldu eta azpimarratu.

ERREFERENTZIAK PARTEKATU

Honako hauek egin ditzakezu:

- Erreferentzia zerrendak edo artikulu osoak modu publiko zein pribatuan zabaldu.
- Beste iturri batzuk berrikusi eta artikulu berriak gomendatu.



AIPAMEN ETA ERREFERENTZIEN TXERTATZE AUTOMATIKOA

Online bildumaren
sinkronizazioa,
dokumentu horiek
zure lanean
aipatzeko

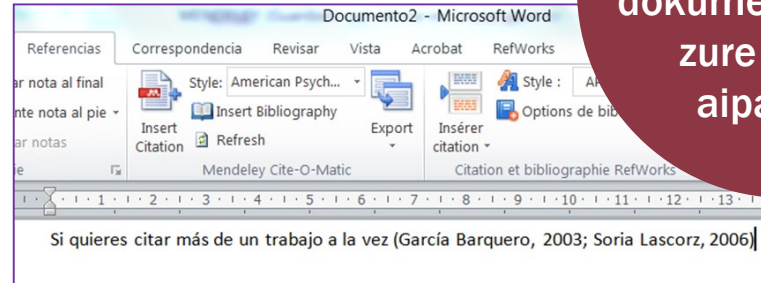
1 Aipiak eta bibliografia sartu

2 Zuk aukeratutako formatuan eta klik gutxitan

6,000 formatu baino gehiagoren artean aukeratu dezakezu (APA, MLA, ALA, Harvard eta Chicago dira ohikoenak).

3 Testu-prozesadorean plugina

Microsoft Word-ekin,
LibreOffice-ekin, BibTeX-ekin... bateragarria.



también pueden tener una influencia negativa, especialmente cuando se estructuran bajo el esquema de dominio y sumisión ([Mallozzi y Galman, 2014](#)).

Según Owen y [Gillentine](#) (2011) los resultados obtenidos muestran, entre otras cosas: que en los niños se da más el [bullying](#) físico, mientras que en las niñas predomina el de tipo verbal y exclusión social. Finalmente, de los resultados obtenidos, hemos elaborado unas propuestas de actuación psicopedagógicas para mejorar la convivencia en la escuela y otros espacios educativos.

REFERENCIAS: |

[Mallozzi](#), C. A. y [Galman](#), S. C. (2014). Guys and "the rest of us": Tales of gendered aptitude and experience in educational [carework](#). *Gender and Education*, 26(3), 262-279.

Owen, P. M. y [Gillentine](#), J. (2011). Please touch the children: Appropriate touch in the primary classroom. *Early Child Development and Care*, 181(6), 857-868.

[Tungaraza](#), F. D. (2012). Who sinned? [parents'](#) knowledge of the causes of disability in Tanzania. *International Journal of Special Education*, 27(2), 216-224.

GEHIAGO JAKITEKO...

Eman begiratu bat MU-ko liburutegiko Plagioa eta Informazio bibliografiakoa aipatu eta kudeatu atalei.



**Mondragon
Unibertsitatea**

Biblioteka

Zalantzarik baduzu, galdetu zure [bibliotekan](#):



Basque Culinary Center

Biblioteka

Juan Abelino Barriola pasealekua, 101
20009, Donostia, Gipuzkoa.
T. 943574514
biblioteca@bculinary.com

Enpresa Zientzien Fakultatea

Biblioteka

Ibarra Zelaia, 2
20560, Oñati, Gipuzkoa.
T. 943718009
biblioteca.enpresagintza@mondragon.edu

Humanitate eta Hezkuntza Zientzien Fakultatea

Biblioteka

Dorleta, z/g.
20540, Eskoriatza, Gipuzkoa.
T. 943714157
biblioteca.huhezi@mondragon.edu

Goi Eskola Politeknikoa

Biblioteka

Campus Iturripe. Loramendi, 4. 20500 Arrasate – Mondragon, Gipuzkoa.
Campus Orona Ideo. Fundazioa eraikuntza, Jauregi Bailara, z/g. 20120 Hernani, Gipuzkoa.
T. 943794700
biblioteca.mgep@mondragon.edu