

1. Informazioa eta datuen tratamendua

1.2. Informazioaren, datuen eta eduki digitalen ebaluazioa :

1.2.4. Argitalpen zientifikoaren ebaluazio irizpideak

CRUE-REBIUNek egindako eta Mondragon Unibertsitateko Bibliotekak moldatutako materiala

Informazioa eta datuen
tratamendua.

Nabigazioa, bilaketak eta
informazioaren filtratzea,
datuak eta eduki digitalak

ARGITALPEN ZIENTIFIKOEN EBALUAZIO IRIZPIDEAK



CRUE

REBIUN

Red de Bibliotecas Universitarias

HELBURUAK

Jarduera hau egin ondoren, gaitasun hauek lortu behar zenituzke:



Argitalpen zientifiko desberdinen kalitatea ebaluatzeko irizpideak identifikatzea.

Argitalpen zientifikoak ebaluatzeko aukera emango duten tresnak ezagutzea.

LABURPENA

- Argitalpen zientifikoak
- Argitalpen zientifikoak ebaluatzeko irizpideak: Edukia, Egiletza, Argitaletxea
 - Aipuei begirada bat
- Gehiago jakiteko...

1

ARGITALPEN ZIENTIFIKOAK

Zein urrats eman beharko genituzke argitalpen zientifikoak ebaluatzeko:



1

Tipologia
dokumentala
identifikatu

2

Ebaluazio irizpideak
identifikatu

3

Egokienak
hautatzeko erabili

1

ARGITALPEN ZIENTIFIKOAK

- **Monografiei, eskuliburuei, aldizkari eta artikulu zientifikoari, kongresu edo konferentzien aurkezpenei** hiztegi eta entziklopedia bezalako erreferentziazko lanei... buruz ari gara.
- *Ebaluatzeko beharra* moduluan adierazitako ebaluazio irizpide generikoak kontuan izan behar ditugu: edukia, objektibotasuna, audientzia, egiletza, egokitasuna eta irismena.
- Tipologia dokumental hauetan hauetako bi lehenetsiko ditugu eta berri bat gehituko dugu.



2

EBALUAZIO IRIZPIDEAK



1

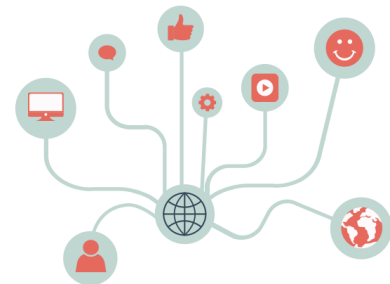
EDUKIA

2

EGILETZA

3

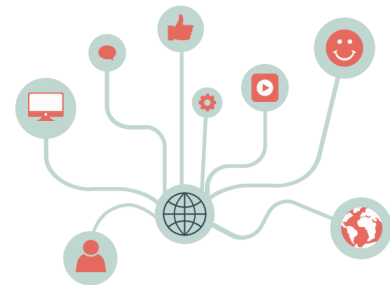
ARGITALETXEA



EDUKIA

Bere kalitateaz gain, komunitate zientifikoan duen eragina ere aztertu behar da. Ezaugarri formal batzuetara ere jaitsi beharra dago:

- Normalean monografiak eta artikuluko zientifikoek kalitate iragazkia gaintzen dute argitaratu aurretik. Artikulu zientifikoetan **berdinen arteko azterketa** edo "**peer review**"-a nabarmentzen da. Normalean egilearen arlo bereko bi espezialistek dokumentua berrikusten dute hobekuntza egokiak aurkeztuz. Prozesu hau anonimoa izan ohi da.
- Nola eragin du argitalpenak bere komunitate zientifikoan? Beste ikerlari batzuek erabili al dute beraien lan akademikoetan? Ezagutza berria sortzen laguntzen du? Horretarako zenbat aldiz aipatu den ikusi behar duzu. **Aipuak**, beraz, dokumentuaren ebaluazio eta ikusgarritasunaren elementu garrantzitsuak dira.
- Gainera, artikuluko bati buruz ari bagara, zein aldizkarietan argitaratu den kontuan hartu eta bere eremuan duen garrantzia egiaztatu beharko dugu. **Eragin indizeen** bidez egingo dugu.



EDUKIA

- Monografia bati buruz ari bagara, kontuan hartu behar dugu biblioteketako katalogoetan dagoen ala ez, bertan bildutako dokumentuak, aurretik, irakasleek eta bibliotekariak kalitate irizpideei jarraituz aukeratuak izan baitira.
 - Ba al du aurkibiderik edo aurkibide analitikorik?
 - Komunikazio zientifikoaren jarraibideen arabera egituratuta eta idatzita al dago? Adibidez, laburpen, eztabaida, emaitzak, **metodologia**, **ondorioak** bezalako atalak aurkezten al ditu?
 - Hizkuntza, zehatza eta argia izan behar da, akats gramatikal edo ortografikorik gabe.
 - Argitalpen data garrantzitsua da arlo askotan, hala nola osasuna, bizitzako zientziak, ingeniariaritz...
 - Argitalpenak **bibliografia eta aipamen eguneratuak** eskaintzen al ditu? Haren bidez informazioa hartu den iturrietara joan eta egiaztatu dezakegu. Hori garrantzitsua da edozein dokumentu zientifikotan.



- Aipuek, dokumentua (artikulua, konferentzia aurkezpena, monografia...) beste argitalpen zientifiko batean aipatua izan den kopurua adierazten dute.
- Komunitate zientifikoaren barnean duen eragina zein den jakinarazten digu. Beti gogoan izatea komeni da.
- Aipameneren kopurua kalitatearekin ez ezik, dokumentu motarekin (berrikuspena, ikerketa, kasu azterketak) eta argitalpen datarekin ere lotzen da. Oso berria bada aipu gutxi izango ditu, berrikuspeneak aipu asko izaten dute.

Adi: Jasotako aipameneren ez dute "berez" dokumentuaren kalitatea bermatzen. **Oso aipatua den artikulua bat aurki dezakegu baina, agian, planteatutako hipotesia oso eztabaidagarria delako.**



Nola aurki ditzakegu aipu horiek?

- **Monografiatarako** [Web of Science](#) (WOS), [Scopus](#), [E-book](#), [Google Scholar](#) edo [Google Books](#) erabili ditzakezu. Gainera, gai espezializatuatarako, bere alorreko datu baseak kontsultatu beharko genituzke.
- **Artikuluatarako, kongresuko aurkezpenatarako, etab.** [WOS](#), [Scopus](#) eta [Google Scholar](#) erabili ditzakegu, baina zenbait arlotan, sozialetan adibidez, beste iturri batzuk erabili behar dira.
- Gainera, bibliotekan informazio hori biltzen lagunduko dizuten [iturri espezializatuak](#) aurkituko dituzu.

WEB OF SCIENCE™

Scopus

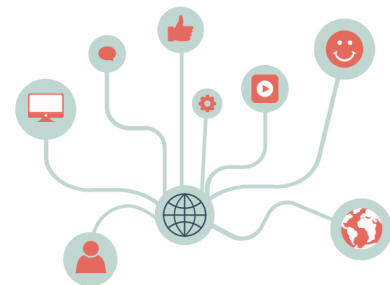
Google
académico

Google
books



- Artikulua argitaratu den aldizkariaren kalitatea garrantzitsua da ebaluaziorako:
 - ❑ **Datu base nagusietan jasota egotea** kalitate adierazle bat izango da, batez ere nazioarteko datu baseetan, espezializatuak nahiz diziplinartekoak izan, adibidez, WOS, Scopus, ERIC, PubMed...
 - ❑ Beste adierazle bat **eraginaren edo kalitate erlatiboaren indizea** izango da. Argitalpen batek, jasotako aipuen azterketan oinarrituta, literatura zientifikoan izan duen eragina neurtzen du.

Eragin indize garrantzitsuena Journal Citation Report-ek, JCR, emandako Eraginaren Faktorea da, baina badira aldizkari zientifikoan eragina eta kalitatea ere neurtzen duten nazioarteko eta nazioarteko beste indize batzuk. Begiratu zeintzuk diren Mondragon Unibertsitateko Bibliotekaren webguneko [argitalpenen eragin indizeak](#) atalean.



EGILETZA

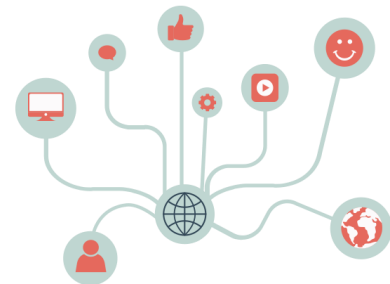
Egilea, dokumentuaren arloan aditua den kontuan hartu behar duzu. Egilearen ospea garrantzitsua da, baina ondorengoak ere aztertu beharko dituzu:

Zein da bere **egiletza maila**? Egile nagusia edo laguntzailea da? Editorea edo konpilatzailea da?

Zenbait kasutan, izen handiko egile baten izena salmentak handitzeko erabiltzen da, nahiz eta hitzaurrea besterik ez idatzi.

Egileak unibertsitate bat bezalako erakunde batean lan egiten du, ikerketa talde baten barruan? Edo, aldiz, enpresa batean lan egiten du?

Enpresa batean lan egiten baduzu edo zure ikerketa erakunde pribatu batek finantzatzen badu, emaitzak partzialak diren edo ez egiaztatu beharko duzu. Karl Niebuhr-en "[Los estudios sesgados de la industria](#)" post-a irakur ezazu. Azukrearen industriari buruzko [prentsa artikulua hau](#) ere interesgarria da.



ARGITALETXEA

Badira egilerik gabeko lanak, hala nola entziklopediak edo hiztegiak, non argitaletxea den ospea ematen duena, adibidez [Encyclopaedia Britannica](#) edo [Collins hiztegi ingelesa](#). Zer galdetu beharko genuke?

Argitaletxeak bere eremuan duen garrantzia. Zure ezagutza arloan garrantzia du edo bere funtzioa guztiz komertziala da? Inguruko datu base garrantzitsuenen artean al dago?

Gobernu erakunde batek, elkarte batek, unibertsitate batek... argitaratzen du? Honek, argitalpenaren xedea gidatu dezake, zientifikoa, komertziala, informatiboa...?

Ebaluazio eta hautaketa sistema: Ba al dago aholku **batzorderik**? Aldizkariaren edo argitaletxearen arlo bereko adituak dira. Aldizkari bati buruz ari bagara, berdinen arteko azterketa edo *peer review*-a erabiltzen al du kontrol sistema gisa?

GEHIAGO JAKITEKO...

Ikus ezazu atal hau:

[Argitalpenen eragin indizeak](#)



**Mondragon
Unibertsitatea**

Biblioteka

Zalantzarik baduzu, galdetu zure [bibliotekan](#):



**Basque Culinary Center
Biblioteka**

Juan Abelino Barriola pasealekua, 101
20009, Donostia, Gipuzkoa.
T. 943574514
biblioteca@bculinary.com

**Enpresa Zientzien Fakultatea
Biblioteka**

Ibarra Zelaia, 2
20560, Oñati, Gipuzkoa.
T. 943718009
biblioteca.enpresagintza@mondragon.edu

**Humanitate eta Hezkuntza Zientzien Fakultatea
Biblioteka**

Dorleta, z/g.
20540, Eskoriatza, Gipuzkoa.
T. 943714157
biblioteca.huhezi@mondragon.edu

**Goi Eskola Politeknikoa
Biblioteka**

Iturripe Kanpusa. Loramendi, 4. 20500 Arrasate – Mondragon, Gipuzkoa.
Orona Ideo Kanpusa. Fundazioa eraikuntza, Jauregi Bailara, z/g. 20120 Hernani, Gipuzkoa.
T. 943794700
biblioteca.mgep@mondragon.edu