

## 1. Información y tratamiento de datos

### 1.2. Evaluación de información, datos y contenidos digitales:

#### **1.2.1. La necesidad de evaluar la información**

Material elaborado por CRUE-REBIUN y adaptado por la Biblioteca de Mondragon Unibertsitatea



Información y tratamiento  
de datos.  
Evaluación de  
información, datos y  
contenidos digitales

# LA NECESIDAD DE EVALUAR LA INFORMACIÓN



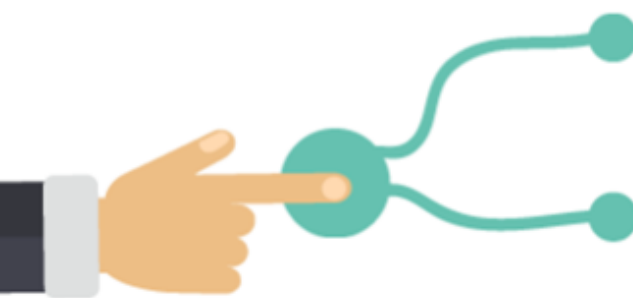
**CRUE**

**REBIUN**

Red de Bibliotecas Universitarias

# OBJETIVOS

Al finalizar esta actividad tienes que ser capaz de:

- 
- Conocer cuáles son los criterios para la evaluación de la información.**
  - Valorar la información procedente de diferentes fuentes de información.**

## SUMARIO

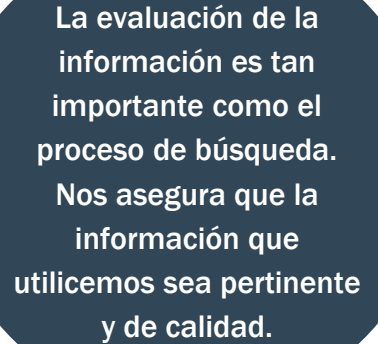
- **Por qué debemos evaluar la información**
- **Las fuentes de información**
- **Cómo evaluar la información**
- **Consejos**
- **Para saber más...**

# POR QUÉ DEBEMOS EVALUAR

Ya has aprendido a encontrar información científica. Pero seguro que has encontrado demasiada: es lo que llamamos **infoxicación o ruido informativo**.

La mayoría de la información que has recuperado responde a tu tema y parece pertinente. Imagina que tienes 15 artículos muy interesantes, 5 monografías y unas 7 páginas de internet... ¿Qué debes hacer ahora?

Pues algo tan lógico como evaluar las fuentes consultadas y la información encontrada.



La evaluación de la información es tan importante como el proceso de búsqueda. Nos asegura que la información que utilizemos sea pertinente y de calidad.

# 1 FUENTES DE INFORMACIÓN

- Los principales recursos de información son **los catálogos, los portales de información científica, las bases de datos e Internet**. Conocer sus principales características es el primer paso para evaluar la información.
- Para tu trabajo seguramente deberás recurrir a todas estas fuentes de información pero en cada caso priorizarás unas sobre otras. No usarás las mismas bases si estudias la importancia de la economía sostenible o si tu tema es sobre seguridad informática. Normalmente dependerá de tu **tema de investigación**.
- En estas fuentes de información encontrarás información diversa: monografías, artículos de revistas, informes, páginas web... Para poder elegir, debes evaluarlas.

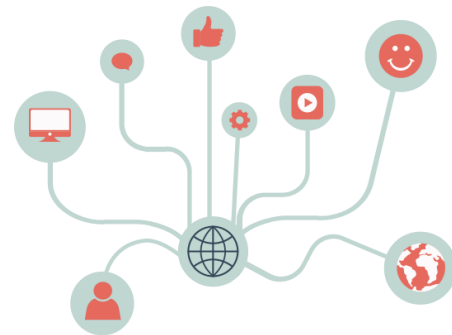


Consulta los [recursos de información](#) que te ofrece la Biblioteca de Mondragon Unibertsitatea.

## 2

# CRITERIOS DE EVALUACIÓN

Existen unos criterios de evaluación generales y otros específicos para determinadas tipologías. Por ejemplo, usaremos algunos criterios diferentes si evaluamos un blog o un artículo científico.



Estos criterios pueden referirse a :

- Elementos internos como es el contenido, la autoría, la objetividad.
- Elementos externos a la obra como sería, por ejemplo, la presentación.

Los más importantes son los que afectan al **contenido y a la autoría**, pero no podemos ignorar, entre otros criterios fundamentales, la **actualidad** de la información, ni su **finalidad**.

## 2

# CRITERIOS DE EVALUACIÓN

<b>CONTENIDO</b>	¿Es un contenido de calidad? ¿Aborda el tema de forma adecuada? ¿Aporta bibliografía para fundamentar sus aportaciones? ¿Es el contenido apropiado para tu trabajo de investigación?
<b>AUTORÍA</b>	¿El autor es especialista en la materia? ¿Pertenece a una institución o empresa? ¿Qué papel tiene en la obra? ¿Es autor, compilador, editor...?
<b>OBJETIVIDAD</b>	¿Se aborda el tema de forma neutral? ¿Se reflejan en el texto creencias, dogmas o puntos de vista?
<b>AUDIENCIA</b>	¿A quién va dirigida la información? ¿A un estudiante? ¿A la ciudadanía en general? ¿A un especialista?
<b>ACTUALIDAD</b>	¿Es una información actualizada? ¿Cuándo fue redactada? En algunas áreas es muy importante, ya que la información queda rápidamente desfasada.
<b>ALCANCE</b>	La información debe adaptarse en extensión y en profundidad a tu necesidad informativa.
<b>TIPOLOGÍA DOCUMENTAL</b>	¿Necesitas información muy actual o en cambio buscas un estudio completo y detallado sobre un tema? En el primer caso priorizas los artículos y en el segundo los libros o monografías.



# 3

## CONSEJOS DE EVALUACIÓN



1. Comprueba que las fuentes usadas sean fiables. Desconfía de la información anónima.
2. Busca, busca y busca. No te conformes con el primer recurso que encuentres. Busca información variada, consultando diferentes fuentes, contrastando diferentes documentos, revísalos y compáralos antes de dar por buena una información.
3. Ten una actitud crítica y reflexiva hacia la información disponible en cualquier soporte. Siempre hay que analizar y evaluar la información encontrada con diferentes criterios, ya sea en Internet como fuera de ella, en soporte impreso o electrónico.
4. No uses solamente los buscadores de internet, debes consultar otros recursos para buscar y contrastar la información (catálogos, bases de datos, enciclopedias, etc.).

# 3

## CONSEJOS DE EVALUACIÓN



- Comprueba que el autor es especialista en la materia.
- La información que contiene el documento ha de estar actualizada.
- El contenido, su extensión y su profundidad deben ajustarse a tus necesidades.
- Aplica todos los criterios de evaluación de forma lógica y prioriza los más pertinentes según la tipología documental.

Consejo: busca información variada, consulta diferentes recursos, revísalos y compáralos antes de dar por buena una información.



## PARA SABER MÁS...

¡Si tienes dudas pregunta a la [biblioteca!](#)



**Mondragon  
Unibertsitatea**

Biblioteka

Si tienes alguna duda, pregunta en tu [biblioteca](#):



**Basque Culinary Center**

**Biblioteka**

Juan Abelino Barriola pasealekua, 101  
20009, Donostia, Gipuzkoa.  
T. 943574514  
biblioteca@bculinary.com

**Enpresa Zientzien Fakultatea**

**Biblioteka**

Ibarra Zelaia, 2  
20560, Oñati, Gipuzkoa.  
T. 943718009  
biblioteka.enpresagintza@mondragon.edu

**Humanitate eta Hezkuntza Zientzien Fakultatea**

**Biblioteka**

Dorleta, z/g.  
20540, Eskoriatza, Gipuzkoa.  
T. 943714157  
biblioteka.huhezi@mondragon.edu

**Goi Eskola Politeknikoa**

**Biblioteka**

Campus Iturripe. Loramendi, 4. 20500 Arrasate – Mondragon, Gipuzkoa.  
Campus Orona Ideo. Fundazioa eraikuntza, Jauregi Bailara, z/g. 20120 Hernani, Gipuzkoa.  
T. 943794700  
biblioteka.mgep@mondragon.edu